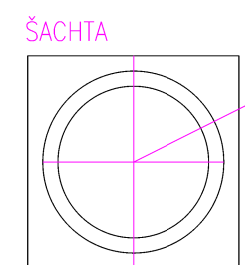


PŮDORYS SUTERÉNU 1 : 50
ARMATURNÍ KOMORA VDJ Č.4

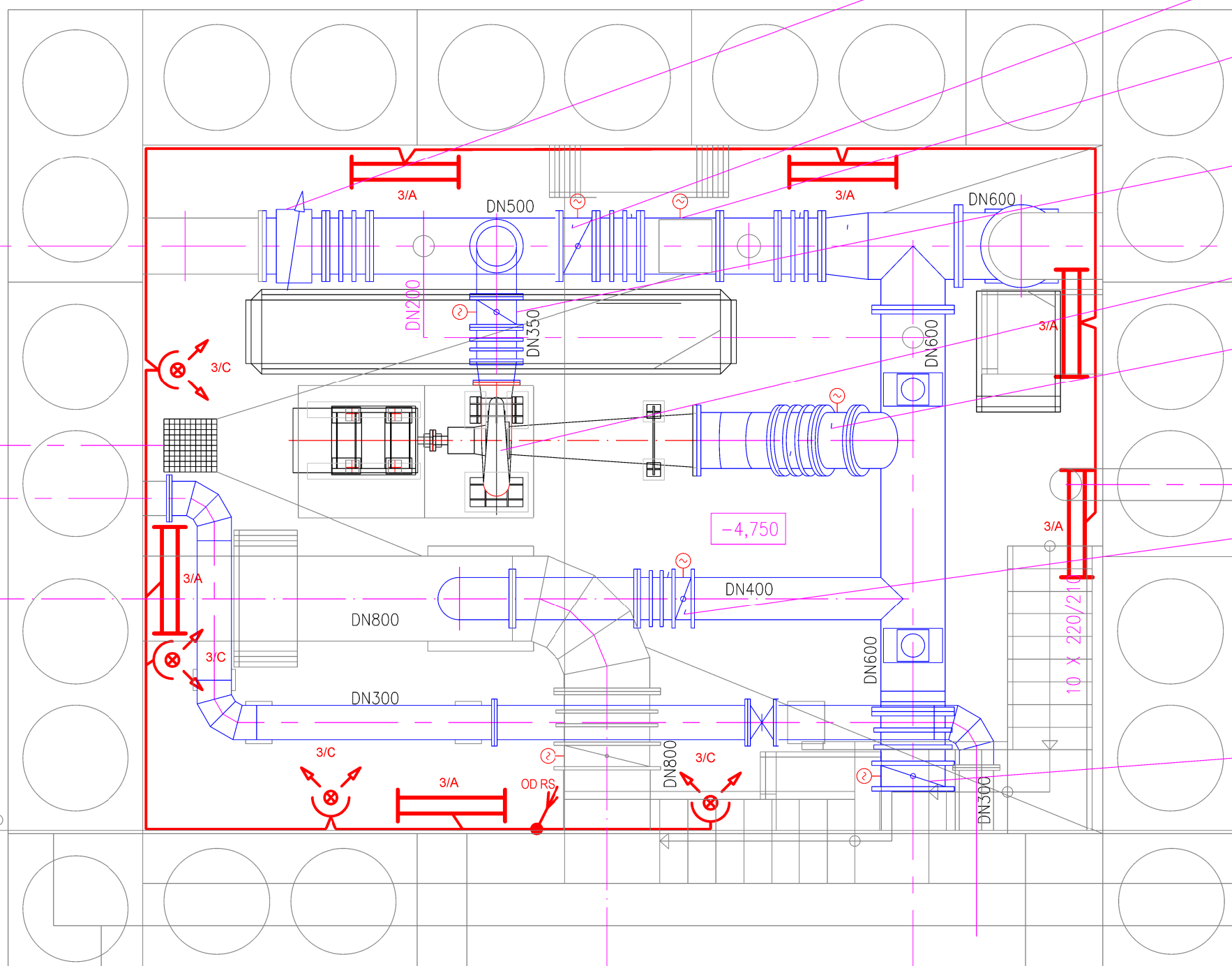


PŘÍTOK DN500

ODPAD DN300

DN200

ODBĚR DN800



ODBĚRNÁ JÍMKA

VDJ Č.4

DN 600

A - SVÍTLIDLO 2x LED TRUBICE CELOPLASTOVÉ, IP65

C - LED REFLEKTOR 30W, IP65

INDUKČNÍ PRŮTOKOMĚŘ DN500 PN10

UZAVÍRACÍ Klapka DN500 PN10 S ELEKTROPOHONEM

PLUNŽROVÝ VENTIL DN500 PN10

UZAVÍRACÍ Klapka DN500 PN10 S ELEKTROPOHONEM

FRANCISOVA TURBINA S GENERÁTOREM 75kW
PRŮTOK 100 – 300 l.s-1
VYUŽITELNÝ PŘETLAK 27–33 m

UZAVÍRACÍ Klapka DN500 PN10 S ELEKTROPOHONEM

VDJ Č.1

UZAVÍRACÍ Klapka DN400 PN10 S ELEKTROPOHONEM

UZAVÍRACÍ Klapka DN600 PN10 S ELEKTROPOHONEM

ULOŽENÍ KABELŮ DO PLASTOVÝCH LIŠT A CHRÁNIČEK

Rozvodná soustava 3 PEN AC 50Hz 400V/TN-C-S
Ochrana před úrazem elektrickým proudem dle ČSN 33 2000-4-41, ED.3
NN - automatickým odpojením od zdroje,
obvody MAR a ASŘ malým napětím SELV
doplňková ochrana izolací, pospojováním a proudovými chrániči

Vodiče ochranného pospojování pro připojení k hlavní uzemňovací svorce musí mít minimální průřez 6 mm² Cu.
Ochranné vodiče pro doplňující pospojování použít minimálně ½ průřez ochranného vodiče
připojeného k neživé části elektrického zařízení.
Minimální průřez 2,5 mm² Cu pokud je vodič chráněn před mechanickým poškozením a minimálně 4 mm² Cu
pokud vodič není chráněn před mechanickým poškozením.

HIP: ING. MIROSLAV TOMEK	STAVEBNÍK: SmVaK OSTRAVA, a.s.		
ZODP. PROJ.: ING. M. TOMEK	MÍSTO (OBEC): k.ú. PROSTŘEDNÍ BLUDOVICE		
KRESLIL:	KRAJ : MORAVSKOSLEZSKÝ	ZAK. ČÍSLO	13 1247/1
AKCE:		STUPEŇ	DPS
		DATUM	02/2024
PŘÍLOHA: D.1.3.1 SILNOPROUDÁ ELEKTROTECHNIKA		MĚŘÍTKO:	VÝKRES ČÍSLO:
		1 : 50	D.1.3.1.2
DISPOZICE ARMATURNÍ KOMORY			